

Aussenküche «döridentk» [durchdacht]



Unzählige Möglichkeiten für den idealen Kochplatz unter freiem Himmel

- » 100% Swiss Made 
- » Modular
- » Wetterfest (keine Schutzhülle nötig)
- » Qualität, Ästhetik und Funktion vereint
- » wird individuell für Sie produziert



Aufgebaut auf einem modularen System mit frei wählbaren Komponenten präsentiert sich die wetterfeste Aussenküche in schlichtem, schnörkellosem Design. Die Elemente bestehen aus strapazierfähigem Metall mit farblich dezenter Beschichtung in unterschiedlichen Varianten. Bei der Auswahl der Oberflächen für Ihre Outdoorküche gibt es verschiedene Optionen zur Auswahl. Edelstahl ist langlebig und pflegeleicht, Granit bietet eine elegante Optik und ist sehr robust, Keramik ist hitzebeständig und leicht zu reinigen, während Kunstharz eine vielseitige und moderne Wahl darstellt.

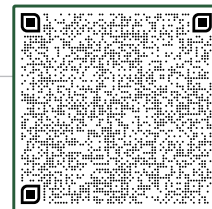
Bei einer modularen Zusammenstellung haben Sie die Möglichkeit, verschiedene Elemente flexibel miteinander zu kombinieren und an Ihre individuel-

len Bedürfnisse anzupassen. Verschiedene Schubladenblöcke bieten viel Stauraum und Organisation, offene Regale sind praktisch für schnellen Zugriff auf Geschirr, ein Waschbecken ist unerlässlich für die Reinigung von Geschirr und Lebensmitteln, ein Kühlschrank hält Ihre Zutaten frisch und ein Weinkühler sorgt für die perfekte Temperatur für Ihre Lieblingsweine.

Dies ermöglicht es Ihnen, die Outdoorküche nach Ihren Vorlieben zu gestalten und die Funktionalität zu optimieren. Individuell auf den Nutzer zusammengestellt wird **«döridenkt»** zum idealen Kochplatz unter freiem Himmel.

Hinweis: Trotz sorgfältiger Datenpflege behalten wir uns technische Änderungen, Irrtümer sowie Abweichungen der Bild-, Textinhalte und Preisänderungen vor.





Big Green Egg L mit 2 Tablar

Abmessung: H 92 cm / B 60 cm / T 80 cm

(exkl. Unterbau und Abdeckung)

Preis: CHF 3320.- (Standardmodell in schwarz matt, Front Muschelgriff)



Big Green Egg L mit Schublade

Abmessung: H 92 cm / B 60 cm / T 80 cm (exkl. Unterbau und Abdeckung)

Preis: CHF 3570.- (Standardmodell in schwarz matt, Front Muschelgriff)

Schubladenstandard: Vollauszug ohne Softclose und Selbsteinzug.

Auf Wunsch mit Softclose und Selbsteinzug erhältlich.

Aufpreis pro Schublade (2 Stück) **CHF 80.-**



Big Green Egg XL mit Schublade

Abmessung: H 92 cm / B 80 cm / T 80 cm (exkl. Unterbau und Abdeckung)

Preis: CHF 4515.- (Standardmodell in schwarz matt, Front Muschelgriff)

Schubladenstandard: Vollauszug ohne Softclose und Selbsteinzug.

Auf Wunsch mit Softclose und Selbsteinzug erhältlich.

Aufpreis pro Schublade (2 Stück) **CHF 80.-**



Azado mit Fach für Grilleinsätze und Gas

Abmessung: H 92 cm / B 120 cm / T 80 cm (exkl. Unterbau und Abdeckung)

Preis: CHF 7335.- (Standardmodell in schwarz matt, Front Muschelgriff)



4 Schubladen

Abmessung: H 92 cm / B 60 cm / T 80 cm (exkl. Unterbau und Abdeckung)

Preis: CHF 4570.- (Standardmodell in schwarz matt, Front Muschelgriff)

Schubladenstandard: Vollauszug ohne Softclose und Selbsteinzug.

Auf Wunsch mit Softclose und Selbsteinzug erhältlich.

Aufpreis pro Schublade (2 Stück) **CHF 80.-**



3 Schubladen

Abmessung: H 92 cm / B 60 cm / T 80 cm (exkl. Unterbau und Abdeckung)
Preis: CHF 4260.- (Standardmodell in schwarz matt, Front Muschelgriff)

Schubladenstandard: Vollauszug ohne Softclose und Selbsteinzug.
Auf Wunsch mit Softclose und Selbsteinzug erhältlich.
Aufpreis pro Schublade (2 Stück) **CHF 80.-**



3 Tablare

Abmessung: H 92 cm / B 60 cm / T 80 cm (exkl. Unterbau und Abdeckung)
Preis: CHF 3400.- (Standardmodell in schwarz matt, Front Muschelgriff)



2 Schubladen, 2 Tablare

Abmessung: H 92 cm / B 60 cm / T 80 cm (exkl. Unterbau und Abdeckung)
Preis: CHF 3865.- (Standardmodell in schwarz matt, Front Muschelgriff)

Schubladenstandard: Vollauszug ohne Softclose und Selbsteinzug.
Auf Wunsch mit Softclose und Selbsteinzug erhältlich.
Aufpreis pro Schublade (2 Stück) **CHF 80.-**



3 Schubladen, 2 Tablare

Abmessung: H 92 cm / B 60 cm / T 80 cm (exkl. Unterbau und Abdeckung)
Preis: CHF 4600.- (Standardmodell in schwarz matt, Front Muschelgriff)

Schubladenstandard: Vollauszug ohne Softclose und Selbsteinzug.
Auf Wunsch mit Softclose und Selbsteinzug erhältlich.
Aufpreis pro Schublade (2 Stück) **CHF 80.-**



Spülbeckenkorpus mit Schublade für Müllex-Abfallsystem

Abmessung: H 92 cm / B 60 cm / T 80 cm (exkl. Unterbau und Abdeckung)
Preis: CHF 3400.- (Standardmodell in schwarz matt, Front Muschelgriff)

Preis exklusiv Becken, Wasserhahn und Müllex-Einsatz.

Schubladenstandard: Vollauszug ohne Softclose und Selbsteinzug.
Auf Wunsch mit Softclose und Selbsteinzug erhältlich.
Aufpreis pro Schublade (2 Stück) **CHF 80.-**



Eckmodul mit Schwenkbeschläge

Abmessung und Preis: Individuell je nach Winkel und Grösse

perfekte Raumausnutzung dank neuer Schwenktechnologie
einfache Höhenverstellbarkeit über seitliche Rasterschienen,
ClickFixx-Schnellmontagetechnik, volle Funktion ab 85° Türöffnungswinkel.



Kühlschrank mit Modul

Abmessung: H 92 cm / B 60 cm / T 80 cm (exkl. Unterbau und Abdeckung)
Preis Modul: CHF 6310.- (Standardmodell in schwarz matt, Front Muschelgriff)

Liebherr UIKP 1545. 5 Jahre Garantie. Herstellerservice schweizweit.
136 Liter. SuperCool-Automatik. Transparente Gemüsefächer.
Festürmontage. Türalarm. Wechselbarer Türanschlag. Tiefkühlfach.
Saison-Modell (Sommerbetrieb).



Weinkühler mit Modul

Abmessung (exkl. Unterbau und Abdeckung): **H 92 cm / B 60 cm / T 80 cm**
Preis Modul: CHF 6380.- (Standardmodell in schwarz matt)

Liebherr UWKes 1752 GrandCru. 5 Jahre Garantie. Herstellerservice schweizweit.
Digitale Temperaturanzeige. PowerCooling-System.
Aktivkohlefilter. LED-Beleuchtung. Regelbarer Temperaturbereich.
Vibrationsarme Lagerung. Saison-Modell (Sommerbetrieb).

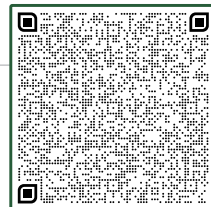


Barbecue Cooler mit Modul

Abmessung (exkl. Unterbau und Abdeckung): **H 92 cm / B 60 cm / T 80 cm**
Preis Modul: CHF 4440.- (Standardmodell in schwarz matt)

CASO Barbecue Cooler R. 2 Jahre Garantie. Herstellerservice schweizweit.
Wetterfestes und robustes Edelstahlgehäuse für Outdoor-Betrieb.
Eine Temperaturzone. Temperatur manuell einstellbar. Direktkühlung.
Zuschaltbare Innenraumbeleuchtung. Lagervolumen ca. 63 Liter. 2-lagiges
Isolier-Sicherheitsglas mit UV-Filter für optimalen Lichtschutz.

Fronten



Muschelgriff

(Standardfront, im Korpus-Preis eingerechnet)

Preis: CHF 195.–

Der Muschelgriff, auch Schalengriff oder Griffmuschel genannt, ist der Klassiker unter den Möbelgriffen.



Kantengriff

Aufpreis: CHF 50.–

Der Kantengriff ist wohl der bekannteste Möbelgriff. Schlicht, einfach und bewährt.



Möbelgriff

Aufpreis: CHF 15.–

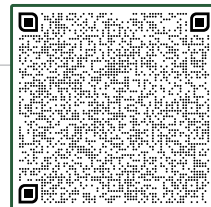
Der Möbelgriff, ein kleines Detail mit grosser Wirkung.



Frontgriff

Aufpreis: CHF 50.–

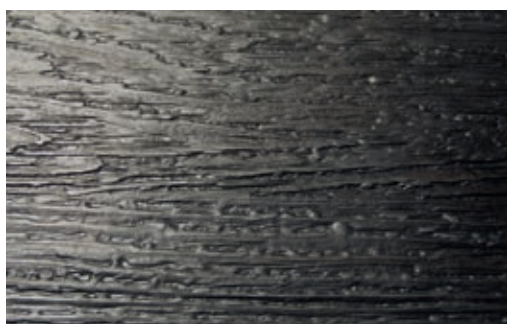
Wie beim Kantengriff kann die Schublade über die ganze Breite geöffnet werden, einfach ohne zusätzliche Kante.



Edelstahl geschliffen/wirbelfinish

Preis: CHF 1950.– (für 3 Module)

Masse: 180 cm x 80 cm
Edelstahl mit geschliffener Oberfläche wirkt glatt und elegant, während ein Wirbelfinish dem Edelstahl eine interessante Textur und ein modernes Aussehen verleiht. Die Wahl zwischen den beiden hängt von Ihrem persönlichen Geschmack und dem gewünschten Stil Ihrer Outdoorküche ab.

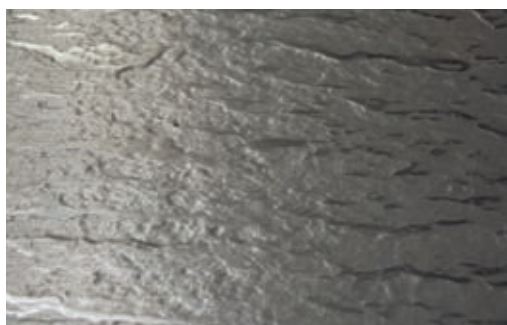


Edelstahl in Holzstruktur schwarz

Preis: ca. CHF 4100.– (für 3 Module)

Masse: 180 cm x 80 cm
Die rustikal wirkende, holzähnliche Struktur dieser Edelstahlabdeckung in schwarz macht jede Abdeckung zu einem Unikat.

Der Farbton auf dem Ausdruck/Webseite ist nicht farbverbindlich.



Schieferstruktur Edelstahl roh oder beschichtet

Preis: ca. CHF 5530.– (roh, für 3 Module)

Masse: 180 cm x 80 cm
Die Abdeckung in Schieferstruktur besticht mit ihrer Ähnlichkeit zu echtem Schiefergestein, gewinnt jedoch mit den Vorteilen des Edelstahls.

Der Farbton auf dem Ausdruck/Webseite ist nicht farbverbindlich.



Steinstruktur Stahl nur unter Dach/im trockenen

Preis: ca. CHF 3020.– (für 3 Module, ohne Beschichtung)

Der Oberfläche von Naturstein nachempfunden, überzeugt die Abdeckung mit Steinstruktur in Aussehen und Haptik.

Der Farbton auf dem Ausdruck/Webseite ist nicht farbverbindlich.
Gerne beraten wir Sie mit unserer Farbkarte, welche noch weitere Farben im Angebot hat.



Kunstharz

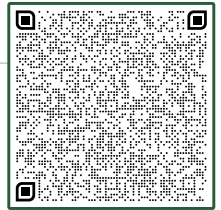
Preis: ca. CHF 2250.– (für 3 Module)

Weitere Dekore erhältlich!

Anti Fingerprint, Langlebig, Leicht zu reinigen, Hitze- und frostbeständig, schlagzäh, dauerhaft geschlossene Oberfläche, kratzfest, lösungsmittelbeständig, hygienisch, splitterfrei schneiden.

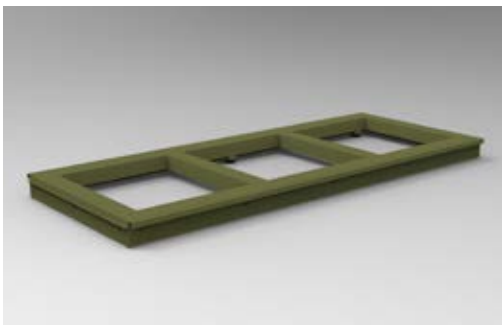
Der Farbton auf dem Ausdruck/Webseite ist nicht farbverbindlich.
Gerne beraten wir Sie mit unserer Farbkarte, welche noch weitere Farben im Angebot hat.

Unterbauten



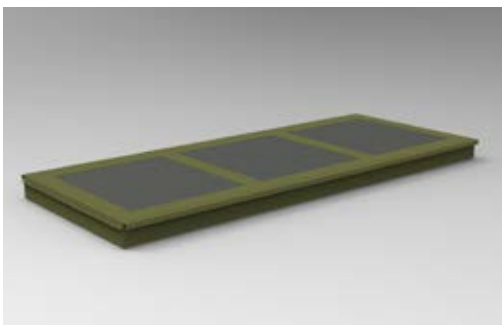
Unterbau auf Rädern

2 Korpus	Preis:	CHF 1225.–
3 Korpus	Preis:	CHF 1670.–
4 Korpus	Preis:	CHF 1930.–



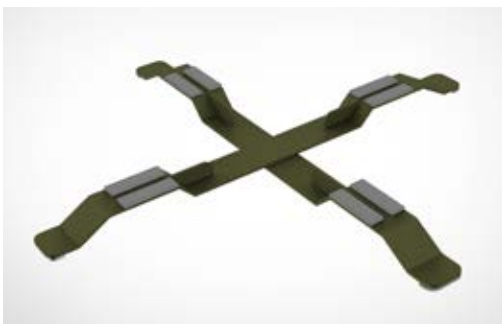
Unterbau auf Füßen

2 Korpus	Preis:	CHF 1120.–
3 Korpus	Preis:	CHF 1425.–
4 Korpus	Preis:	CHF 1660.–



Option: Unterbau mit Insektenschutz

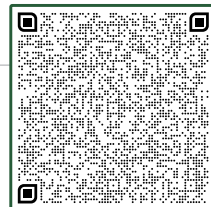
2 Korpus	Aufpreis:	CHF 260.–
3 Korpus	Aufpreis:	CHF 330.–
4 Korpus	Aufpreis:	CHF 425.–



Unterbau Big Green Egg Tischnest

Spezialhöhe Preis: CHF 480.–

Edelstahl pulverbeschichtet



Big Green Egg

Für den Einbau in die Aussenküche «döridentk» können bei uns sämtliche Big Green Eggs inklusive gewünschtem Zubehör bezogen werden.



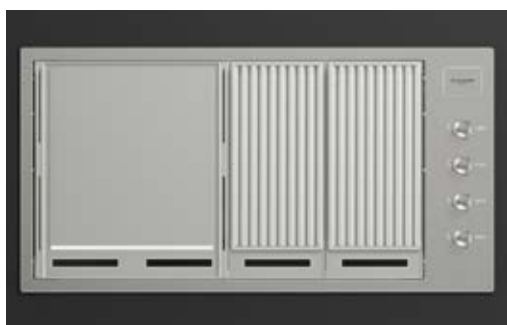
Napoleon

Für den Einbau in die Aussenküche «döridentk» können bei uns sämtliche Napoleon-Grills inklusive gewünschtem Zubehör bezogen werden.



Broil King

Für den Einbau in die Aussenküche «döridentk» können bei uns sämtliche Broil King-Grills inklusive gewünschtem Zubehör bezogen werden.



Fulgor Milano OUTDOOR BARBECUE



Der Einbaugrill verfügt über 4 röhrenförmige Gasbrenner. Verwendung sowohl mit Erdgas als auch mit Flüssiggas. Durch die Reihenanzahl der Brenner können Sie die Kochzonen trennen und auch unterschiedliche Temperaturen nutzen. Der Grill ist mit Gas-Stop-Sicherheitsvorrichtungen ausgestattet. Als Zubehör auf Anfrage sind neben den verschiedenen Rostarten auch zwei verschiedene Deckelmodelle erhältlich (hoch und niedrig).



Azado EL Rey Einbauversion

Kernesche – mit Gaselement

Preis: CHF 7200.–

weitere Modelle unter





Flammkraft

BLOCK C Einbaugrill

weitere Modelle unter



Teppanyaki 38

Abmessung: 38 x 52 x 6 cm
inkl. 2 Spachtel

Preis: CHF 2350.-



Multiflex cooking plate

Abmessung: 40 x 52 x 5 cm

Preis: CHF 1200.-





Mottled Iron

Aufpreis: CHF 650.–
Lagerfarbe

Pulverbeschichtet, tiefmatte Feinstruktur für lebendige Optik mit **hoher Bewitterungsstabilität** (15 Jahre Garantie auf verblassen).

Der Farbton auf dem Ausdruck/Webseite ist nicht farbverbindlich.
Gerne beraten wir Sie mit unserer Farbkarte, welche noch weitere Farben im Angebot hat.



Dry Hazelnut

Aufpreis: CHF 650.–
Lagerfarbe

Pulverbeschichtet, tiefmatte Feinstruktur für lebendige Optik mit **hoher Bewitterungsstabilität** (15 Jahre Garantie auf verblassen).

Der Farbton auf dem Ausdruck/Webseite ist nicht farbverbindlich.
Gerne beraten wir Sie mit unserer Farbkarte, welche noch weitere Farben im Angebot hat.



Deep Lagoon

Aufpreis: CHF 650.–
Lagerfarbe

Pulverbeschichtet, tiefmatte Feinstruktur für lebendige Optik mit **hoher Bewitterungsstabilität** (15 Jahre Garantie auf verblassen).

Der Farbton auf dem Ausdruck/Webseite ist nicht farbverbindlich.
Gerne beraten wir Sie mit unserer Farbkarte, welche noch weitere Farben im Angebot hat.



Plain Violet

Aufpreis: CHF 650.–
Lagerfarbe

Pulverbeschichtet, tiefmatte Feinstruktur für lebendige Optik mit **hoher Bewitterungsstabilität** (15 Jahre Garantie auf verblassen).

Der Farbton auf dem Ausdruck/Webseite ist nicht farbverbindlich.
Gerne beraten wir Sie mit unserer Farbkarte, welche noch weitere Farben im Angebot hat.

... ond eso wäs perfekt «döridenkt»



Appenzeller Holzkohle

Preis: CHF 48.– pro 10 kg (Buche)

100% Schweizer Holzkohle.
Es wird nur Holz aus der Region verwendet.
Nachhaltig. CO2-neutral hergestellt. Aus Liebe zur Natur.
Holz aus Appenzell.

PS: 2023 sogar aus dem eigenen Wald des Produzenten von döridenkt.ch.



Aussensteckdose

Preis: CHF 370.–

Typ 13. Einbau der Steckdose nach Wunsch und Möglichkeiten.
Intern alles verkabeln in eine Verteildose. Anschluss in diese
Verteildose bauseits.

Lieferfrist: In ca. 8 Wochen individuell und persönlich für sie hergestellt

Aussenküche «döridenkt» [durchdacht]

» 100% Swiss Made » Modular » Wetterfest » Qualität, Ästhetik und Funktion vereint

